



CHIPS DE KOMBU

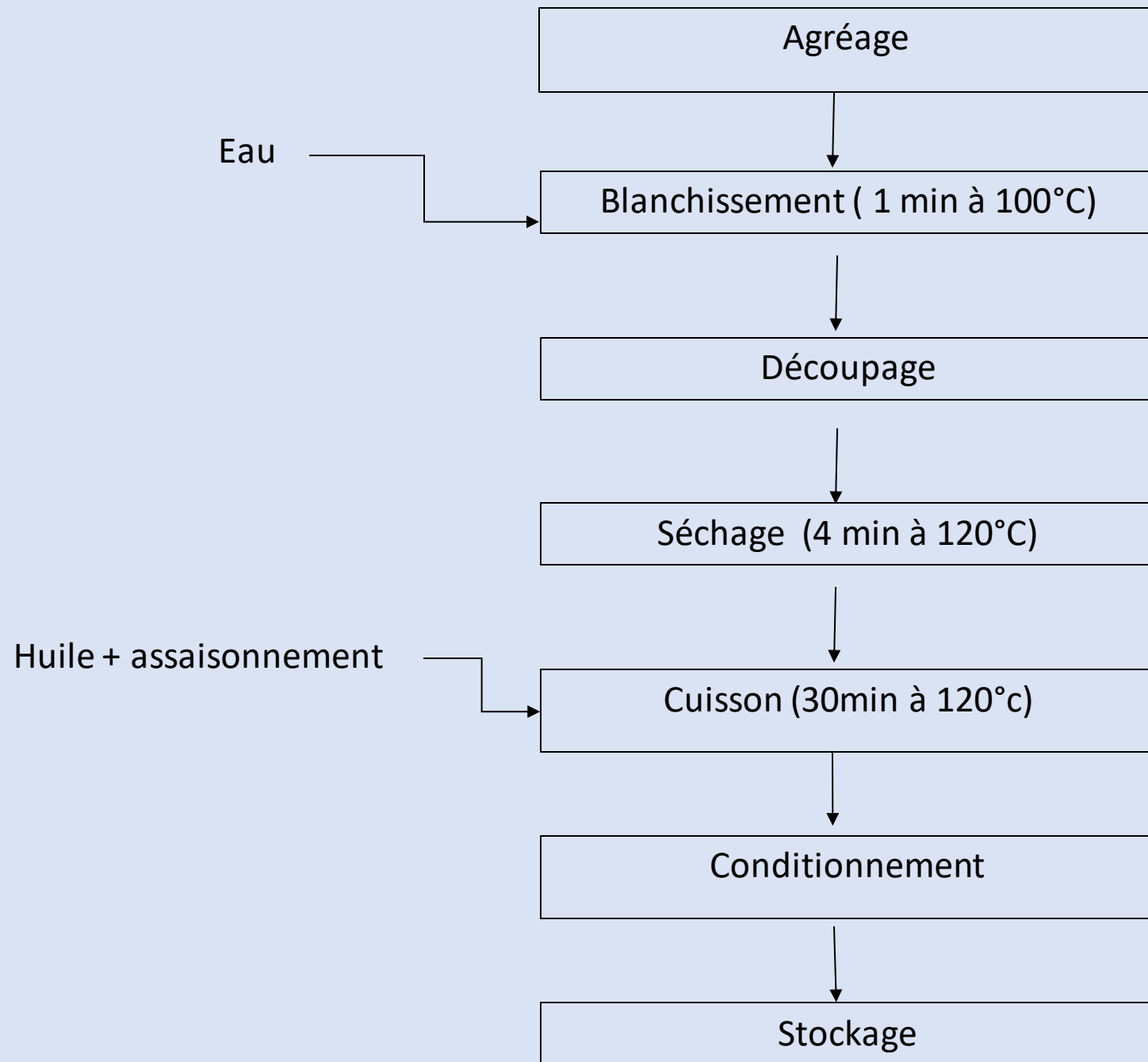




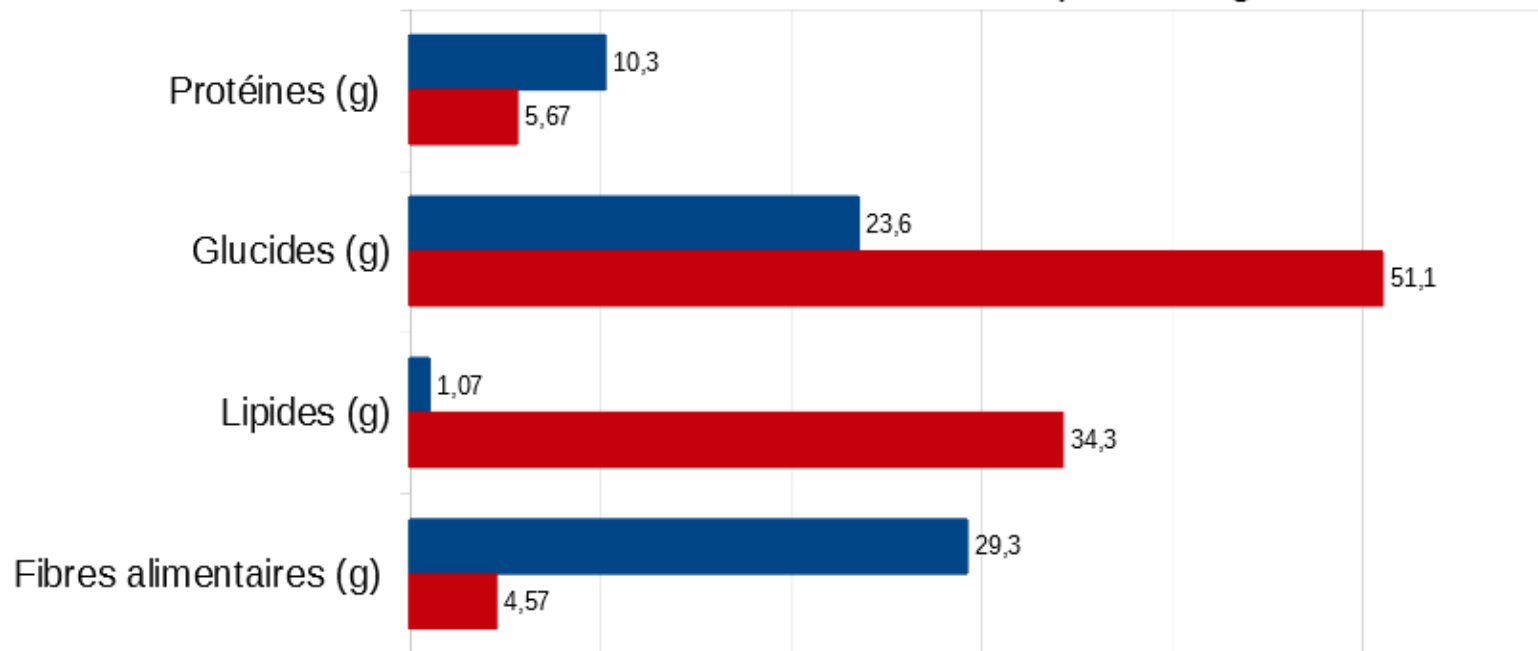
Chips croquante

Salée naturellement par la mer

Composée de Kombu issue de culture local (Finistère)



Valeurs nutritionnelle pour 100g



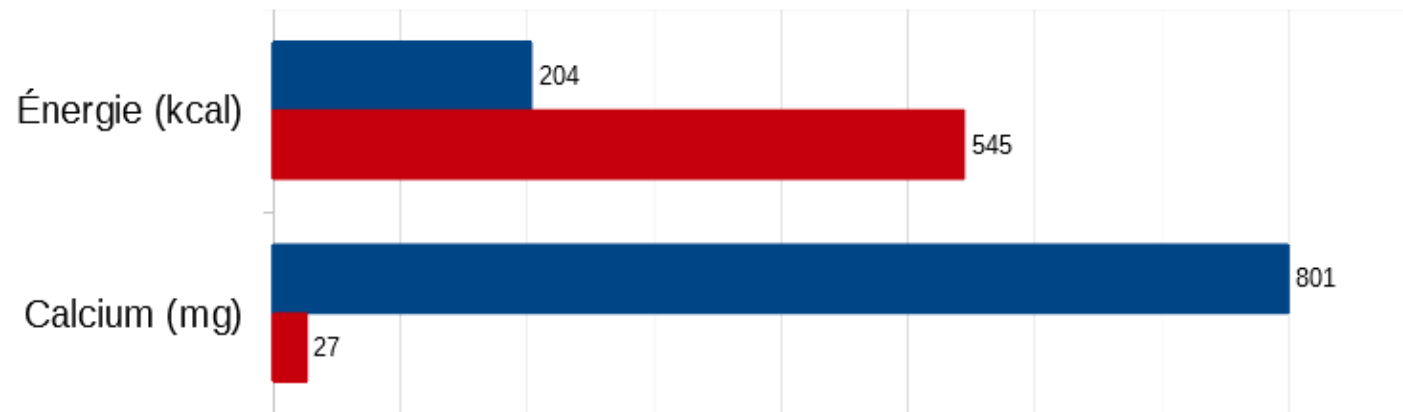
■ Chips classique
■ Chips de Kombu

2x plus de protéines

2x moins de glucides

32x moins de lipides

6x plus fibres alimentaires



2x moins de Kcal

29x plus de calcium

Défis à venir

I) Standardisation de la taille des chips

II) Trouver un emballage:

- Biodégradable
- Eco responsable
- Atmosphère modifiée

Tout en gardant une bonne qualité de conservation du produit